



CHECK / SUPERVISE / CO-ORDINATE
 CONTRÔLE / SUPERVISION / COORDINATION
 KONTROLLE / ÜBERWACHUNG / KOORDINATION

● REP Net 4.0 is a software program used to link the presses to a centralized data system. It checks the process quality in real time, centralizes the mold settings and follows the production schedule.

● REP Net 4.0 est un logiciel capable de relier les presses à un poste de centralisation des données. Il contrôle en temps réel la qualité du process, centralise les réglages des moules et assure le suivi du plan de production.

● REP Net 4.0 ist ein Softwareprogramm, über welches es möglich ist, die Maschinen über ein zentrales Datensystem miteinander zu verbinden. Es kontrolliert in Echtzeit die Prozessqualität, zentralisiert die eingestellten Werkzeugparameter und sichert die Rückverfolgbarkeit des Produktionsplans.

REAL TIME FOLLOW-UP

Management of the production progress and anticipated series changes

CIM Concept (Computer Integrated Manufacturing):
 Supervision and coordination of the production operations and flows to follow the input and availability of the presses. The implementation of the OPC UA protocol is used to collect production-relevant information from the company's ERP management system.

SUIVI EN TEMPS RÉEL

Gestion de l'avancée des productions et anticipation des changements de série

Concept CIM (Computer Integrated Manufacturing):
 Supervision et coordination des opérations et des flux de production pour surveiller l'engagement et la disponibilité des presses. La connexion à l'OPC UA permet de collecter les informations de production par le système de gestion ERP de l'entreprise.

CENTRALIZED SETTINGS

Workshop flexibility

The process setting database is used to transfer the settings and easily change the productions between the presses.

RÉGLAGES CENTRALISÉS

Flexibilité de l'atelier

La base de réglages process permet de transférer les réglages et de changer aisément les productions entre les presses.

TRACEABILITY

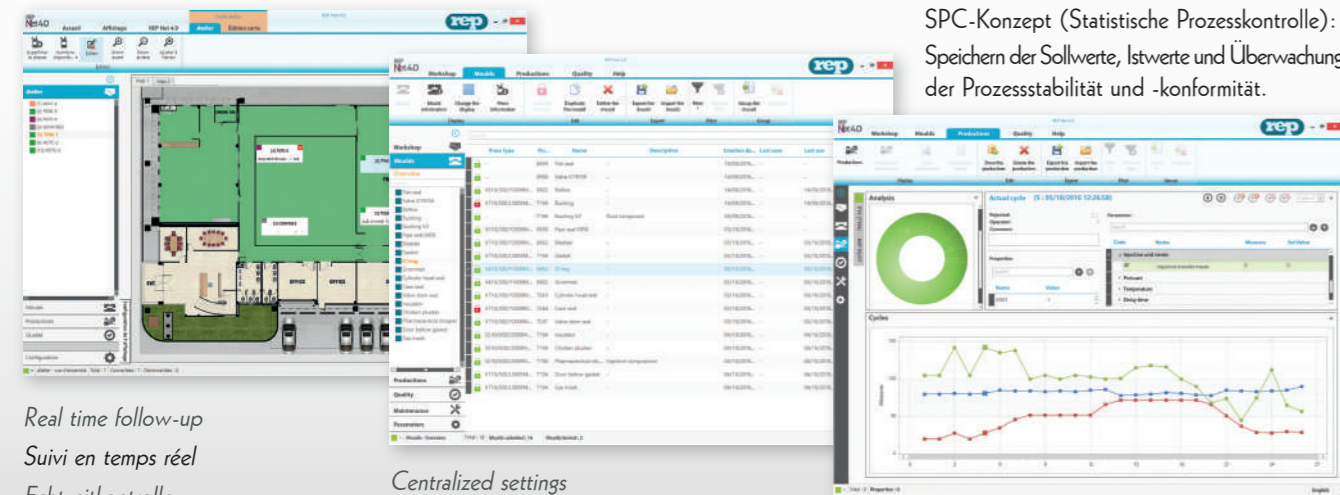
Permanent guarantee of the production stability

SPC Concept (Statistical Process Control):
 Record of the set values, measures values and supervision of the process stability and conformity.

TRAÇABILITÉ

Garantie permanente de la stabilité de la production

Concept SPC (Statistical Process Control):
 Enregistrement des consignes, mesures, et surveillance de la stabilité et conformité du process.



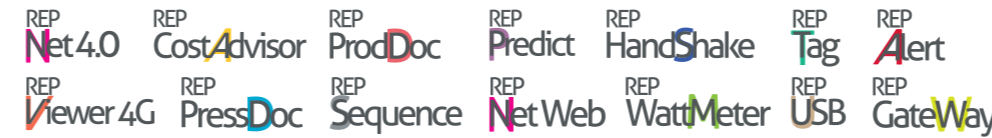
Real time follow-up
 Suivi en temps réel
 Echtzeitkontrolle

Centralized settings
 Réglages centralisés
 Zentralisierte Einstellungen

Supervision of the process conformity
 Surveillance de la conformité du process
 Überwachung der Prozesskonformität



REP Pack 4.0



● Thanks to REP Pack 4.0, REP introduces the new technologies amid the industrial processes of their customers.

RESPONSIVENESS AND FLEXIBILITY

- Availability of the resources
- Continuous and instantaneous communication between the different production sites
- Real time adaptation to the process requirements
- Storyboarding of a production cycle

PRECISION AND EFFICIENCY

- Traceability
- Conformity check (fast identification of a faulty production)
- Optimized energy consumption
- Decision support thanks to production simulations

● REP apporte les nouvelles technologies au cœur des processus industriels de ses clients grâce à REP Pack 4.0.

RÉACTIVITÉ ET FLEXIBILITÉ

- Disponibilité des moyens
- Communication continue et instantanée entre les différents sites de production
- Adaptation à la demande en temps réel
- Scénarisation d'un cycle de production

PRÉCISION ET EFFICACITÉ

- Traçabilité
- Contrôle de conformité (production défective identifiée rapidement)
- Optimisation des consommations énergétiques
- Aide à la décision grâce à des simulations de production

REP Pack 4.0. Une usine plus INTELLIGENTE & COMPÉTITIVE

● Mit dem Softwareprogramm REP Pack 4.0 stellt REP den anspruchsvollsten Industrieverfahren seiner Kunden die neuen Technologien zur Verfügung.

REAKTIONSFÄHIGKEIT UND FLEXIBILITÄT

- Verfügbarkeit der Produktionsmittel
- Kontinuierliche und prozessbegleitende Kommunikation zwischen den verschiedenen Produktionsstandorten
- Echtzeitanpassung an die Prozessanforderungen
- Simulation eines Produktionszyklus

GENAUIGKEIT UND EFFIZIENZ

- Rückverfolgbarkeit
- Konformitätskontrolle (zeitnahe Erfassung einer fehlerhaften Produktion)
- Optimierung des Energieverbrauchs
- Entscheidungshilfe dank der Produktionssimulationen

REP Pack 4.0.
 A Smarter & More Competitive Plant



REP Pack 4.0. Ein intelligenteres & wettbewerbsfähigeres Werk



REP international

15 rue du Dauphiné
 69964 CORBAS
 FRANCE

☎ : +33 (0) 4 72 21 53 53
 Fax : +33 (0) 4 72 51 22 35
 ✉ commercial@repinjection.com

www.repinjection.com

BRAZIL - REP Injetoras de Borracha
 Rua Glicério, 102
 Cidade Jardim Cumbica
 07180-150 Guarulhos - SP
 ☎ : +55 11 4125 7950
 Fax: +55 11 4125 6525

CHINA - URP
 No.58 Hehua Road,
 LANGFANG ETDZ,
 Hebei province
 ☎ : +86 316 6079075

RUSSIA - REP Материалы и Технологии
 111397, г. Москва,
 Зеленый проспект, д. 20,
 этаж 7, пом. 1, ком. 23.
 ☎ / Fax: +7 (495) 708 4486

ITALY - REP Italiana
 Via Galileo Ferraris 16/18
 10040 DRUENTO (TO)
 ☎ : +39 (0) 11 42 42 154

INDIA - REP Machines
 Manufacturing Private Limited
 Plot No. 112, 4th Road,
 Jigani Industrial Area, II Phase
 Anekal Taluk, BANGALORE,
 Karnataka - 562106
 ☎ : 00919845390426
 repindia@repinjection.com

GERMANY - REP Deutschland
 Sauergrasse 5-7
 69483 WALD-MICHELBAACH
 ☎ : +49 (0) 6207 9408.0
 Fax: +49 (0) 6207 9408 29

UNITED STATES - REP Corporation
 310 Katom Drive
 KODAK, Tennessee 37764
 ☎ : +1 847 697 7210
 Fax: +1 847 697 6829

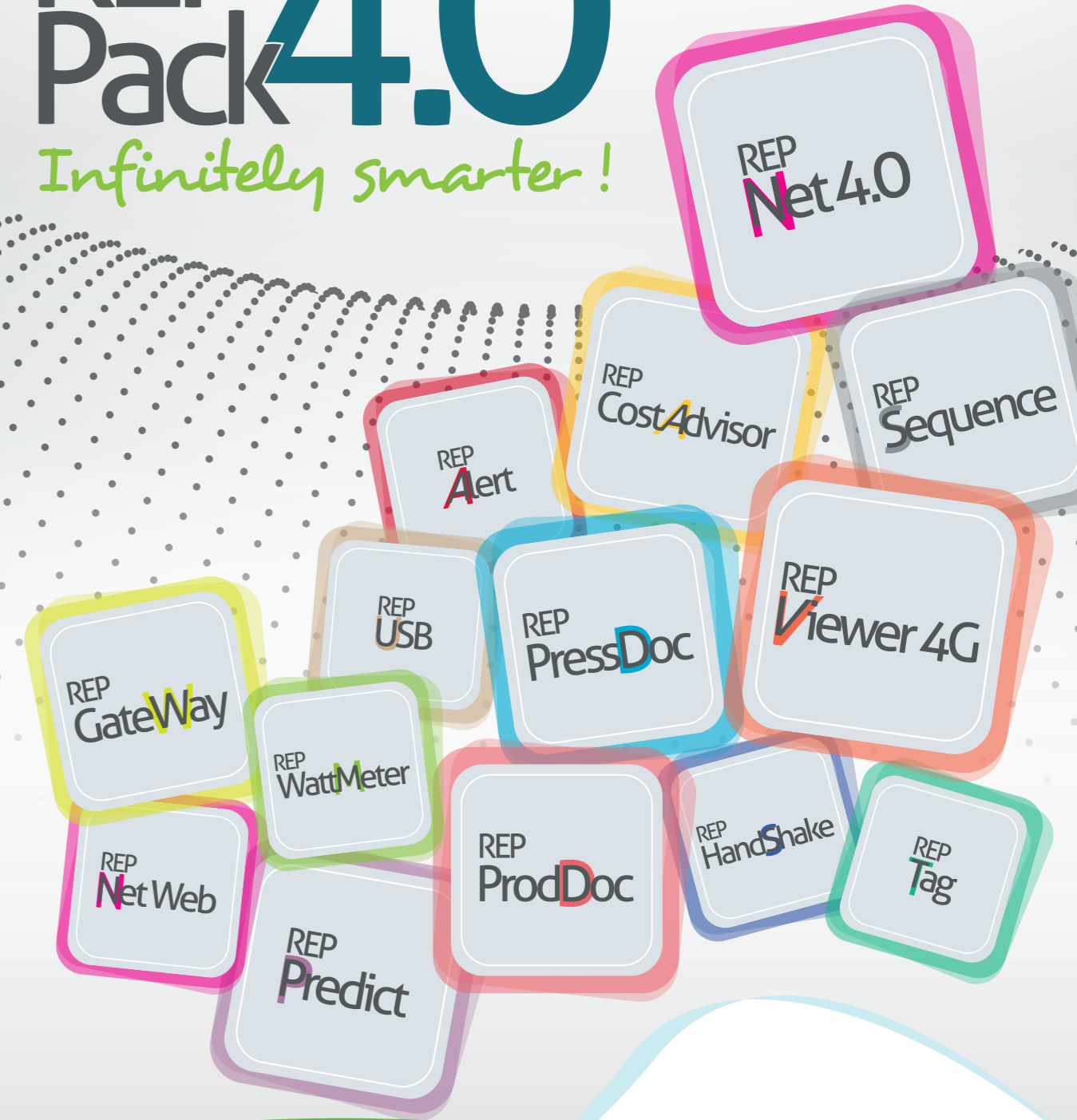


REP Pack 4.0 - FAX - 2021 - Photos REP international

RUBBER
 IN MOTION

RUBBER
 IN MOTION

REP Pack 4.0
 Infinitely smarter!



REP Net4.0

● 4th generation of presses network, since the 1st version in 1987 and still compatible with previous generations of presses.

REP Net 4.0 fits into Industry 4.0 and provides:

- Cycles traceability (set value, measured value, compound, operator, SPC calculation)
- Centralizing and mold settings transfer
- Modelling the workshop, help for production management

● 4ème génération de mise en réseau des presses, depuis la première version en 1987 et toujours compatible avec les presses d'anciennes générations.

REP Net 4.0 s'intègre dans l'Industrie 4.0 et assure :

- Traçabilité des cycles (consigne, mesure, mélange, opérateur, calcul SPC)
- Centralisation et transfert des réglages moules
- Modélisation de l'atelier, aide à la gestion de production

● 4. Generation der Maschinenvernetzung seit der ersten Ausführung 1987 und immer noch kompatibel mit den Maschinen der vorigen Generationen.

REP Net 4.0 lässt sich in Industrie 4.0 integrieren und gewährleistet:

- Rückverfolgbarkeit der Zyklen (Sollwert, Istwert, Mischung, Bediener, SPC-Berechnung)
- Zentralverwaltung und Übertragung der Werkzeugparameter
- Modelldarstellung der Werkhalle, Unterstützung der Produktionsverwaltung

REP Tag

● Bar code or QR code reader to make sure the correct compound is used. Record the batch number or operator code and store it with the REP Net 4.0 cycle.

● Lecture de code-barre ou de QR code pour s'assurer que le bon mélange est utilisé. Enregistre le numéro de lot ou le code de l'opérateur sur le cycle REP Net 4.0.

● Barcode oder QR-Code Auswertung um sicherzustellen, dass die richtige Mischung benutzt wird. Registriert die Batch-Nummer (oder den Bedienercode im Rahmen von REP Net 4.0).

REP Viewer 4G

● Allows remote connection to the press screen, remote control of the HMI and software update (via TeamViewer).

Can be used by the After Sales Department from REP for remote assistance or by the customer for remote assistance between different plants.

● Permet une connexion à distance à l'écran de la presse, la prise en main de l'interface, ou la mise à jour de logiciels (via TeamViewer).

Peut-être utilisé par le SAV REP pour une assistance à distance ou par le client pour une aide à distance entre usines.

● Ermöglicht den Fernanschluss an den Maschinenbildschirm, die Fernbedienung der Bedienerschnittstelle oder die Aktualisierung der Softwareprogramme (über TeamViewer).

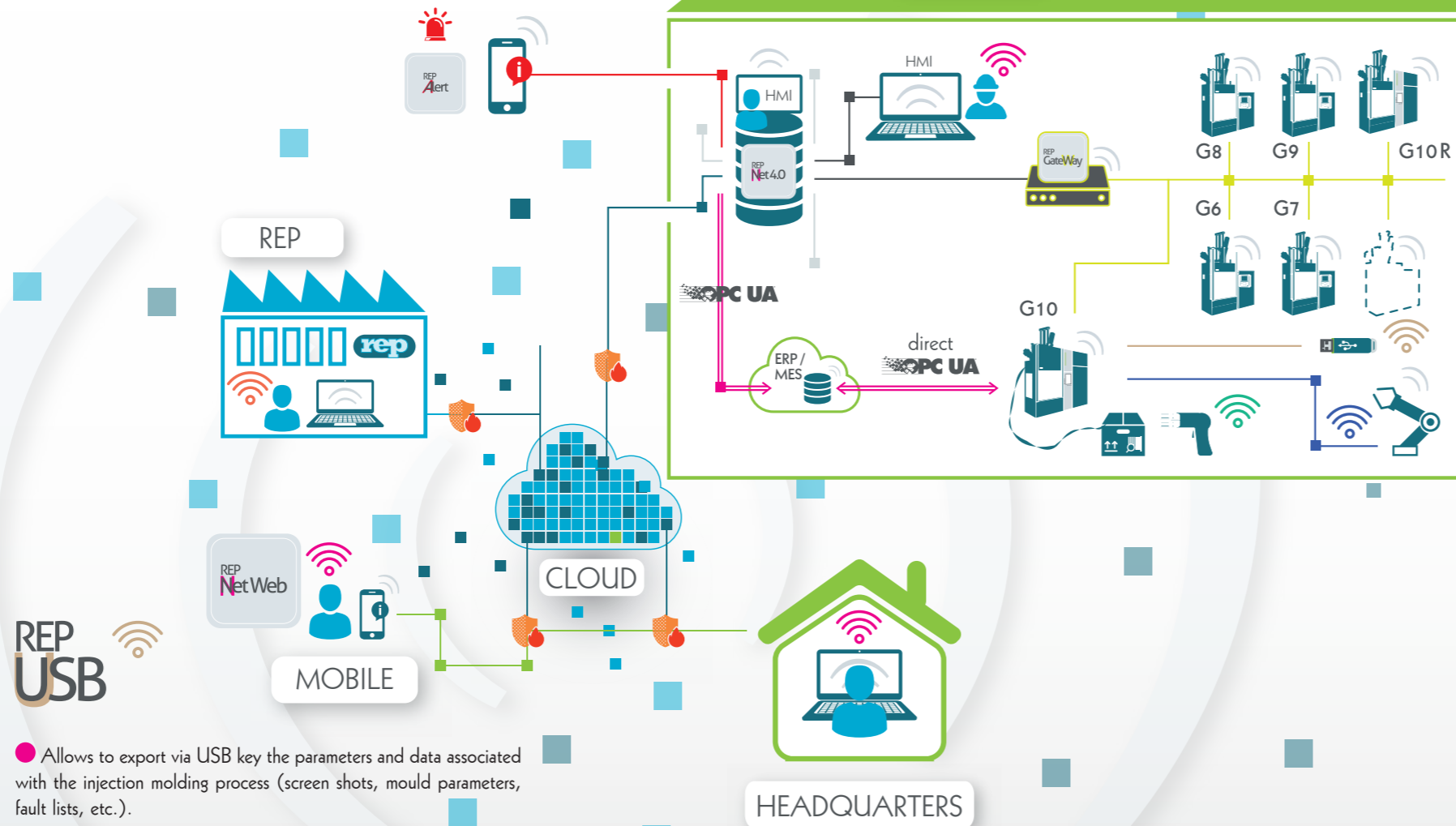
Kann vom REP-Kundendienst zur Fernunterstützung oder vom Kunden als Fernhilfe zwischen verschiedenen Kundenwerken benutzt werden.

REP Net Web

● Simplified web interface for the real time analysis and supervision of the workshop status and its production.

● Interface web simplifiée permettant d'analyser et superviser en temps réel l'état de l'atelier ainsi que sa production.

● Vereinfachte Web-Schnittstelle für die Echtzeitanalyse und -überwachung des Werkhallenbetriebs und der Produktion.



Infinitely smarter!

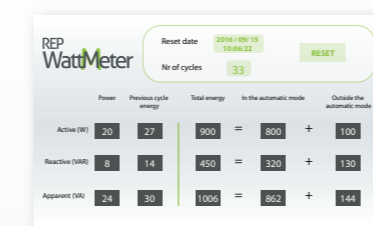
REP HandShake

● Connects the press to an automation system (using Euromap 67 protocol).

● Connecte la presse à un système automatisé (utilise le protocole d'échanges Euromap 67).

● Ermöglicht den Anschluss der Maschine an ein automatisiertes System (beruht auf dem Datenaustauschprotokoll Euromap 67).

REP WattMeter



● Measures the instantaneous consumption of presses and records the energy per cycle, per part, per hour, per day or per production. Traceability linked with REP Net 4.0.

● Mesure la consommation instantanée des presses et enregistre l'énergie par cycle, par pièce, par heure, par jour ou par production. Traçabilité en lien avec REP Net 4.0.

● Misst den momentanen Verbrauch der Maschinen und registriert die Energie pro Zyklus, pro Teil, pro Stunde, pro Tag oder pro Produktion. Rückverfolgbarkeit in Verbindung mit REP Net 4.0.

REP CostAdvisor

● Modelling of the production cost and calculation of the cost price of a part produced. Possible simulation of several scenarios to hold all keys and choose the best solution.

● Modélisation des coûts de production et calcul du prix de revient d'une pièce produite.

Possibilité de simuler plusieurs scénarii afin d'avoir toutes les cartes en main et choisir la meilleure solution.

● Modellierung der Produktionskosten und Errechnung des Selbstkostenpreises eines produzierten Teils.

Mögliche Simulation mehrerer Szenarien, um bestens gerüstet zu sein und somit die beste Lösung wählen zu können.



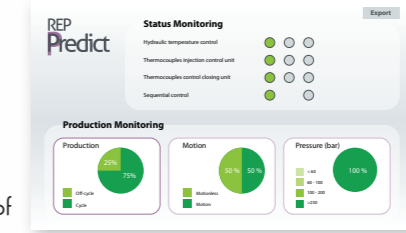
Freeware application (Windows) available for download from the website

Application freeware (Windows) disponible en téléchargement sur le site internet

Freeware-Anwendung (Windows) zum Herunterladen

www.repinjection.com

REP Predict



● Predictive maintenance system :

- Monitoring of internal parameters of the press
- Systems use intensity information
- Detection of wear and variations
- Anticipation and targeting of the maintenance

● Système de maintenance prédictive :

- Surveillance des paramètres internes de la presse
- Informations sur le taux d'utilisation des composants
- Détection des usures et dérives
- Anticipation et maintenance ciblée

● Prädiktives Wartungssystem :

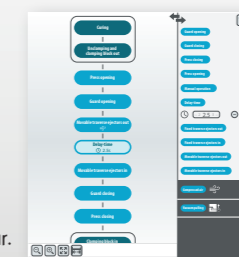
- Überwachung der internen Maschinenparameter
- Informationen über den Nutzungsgrad der Komponenten
- Ermittlung von Verschleiß und Abweichungen
- Vorausschau und gezielte Wartung

REP Sequence

● Free programming of the specific cycles by the user.

● Programmation libre des cycles spécifiques par l'utilisateur.

● Freie Programmierung spezifischer Zyklen durch den Bediener.



REP PressDoc

● The whole machine documentation is available and accessible directly on the press HMI.

● Toute la documentation machine est disponible et consultable sur l'interface de la machine.

● Die gesamte Maschinendokumentation steht auf der Bedienerschnittstelle zum Nachschlagen zur Verfügung.

REP ProdDoc

● The pdf documents (instructions, mold drawing, molding defect pictures, mold assembly procedure, ...) are available and accessible on the press HMI. Documents linked to the mold can be transferred via REP Net 4.0 or using a USB stick.

● Les documents PDF (instructions de poste, plan de moule, photos de défauts, procédure de montage moule, ...) sont disponibles et consultables sur l'interface de la machine. Les documents liés au moule peuvent être transférés par REP Net 4.0 ou par une clé USB.

● Die PDF-Dokumente (Arbeitsplatzanweisungen, Werkzeugplan, Fehleraufnahmen, Vorgehensweise zur Werkzeugmontage, ...) stehen zum Nachschlagen auf der Maschinenschnittstelle zur Verfügung. Die mit dem Werkzeug verbundenen Dokumente können über REP Net 4.0 oder über einen USB-Stick übertragen werden.